

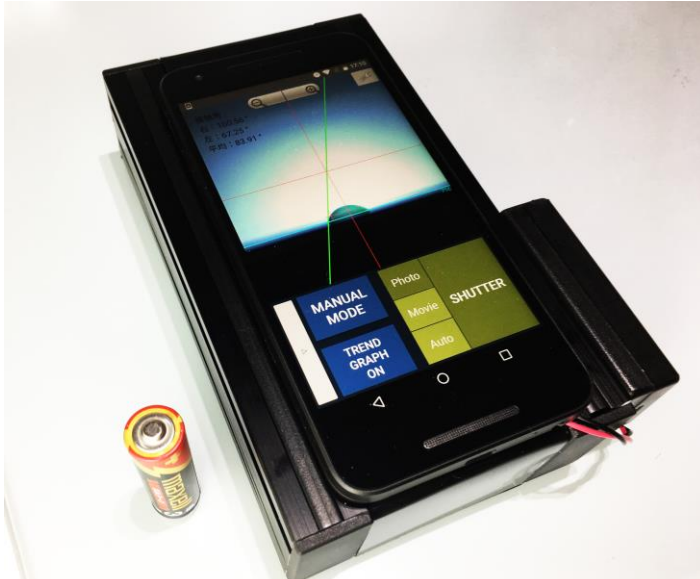


Excimer inc.

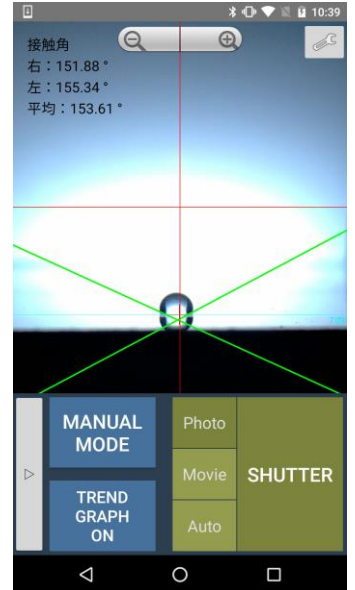
携帯自動接触角計

Smart contact Mobile 2

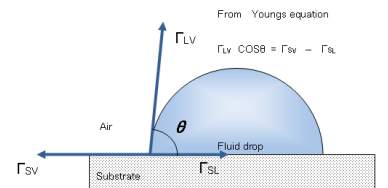
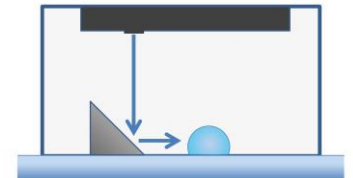
Contact angle meter



PAT.P



| time | left | right | avg |
|------|-------|-------|-------|
| 0 | 23.09 | 28.02 | 25.56 |
| 1 | 23.09 | 28.02 | 25.56 |
| 2 | 23.09 | 28.02 | 25.56 |
| 3 | 23.09 | 28.02 | 25.56 |
| 4 | 23.09 | 28.02 | 25.56 |
| 5 | 23.09 | 28.02 | 25.56 |
| 6 | 23.09 | 28.02 | 25.56 |
| 7 | 23.46 | 24.22 | 23.84 |
| 8 | 22.61 | 30.07 | 26.34 |
| 9 | 24.9 | 28.02 | 26.46 |
| 10 | 21.66 | 28.64 | 25.15 |
| 11 | 23.46 | 28.02 | 25.74 |
| 12 | 23.09 | 28.02 | 25.56 |
| 13 | 23.46 | 28.64 | 26.05 |
| 14 | 21.66 | 25.98 | 23.82 |
| 15 | 23.09 | 30.07 | 26.58 |



パソコン必要なし、測定データをその場で計測、保存

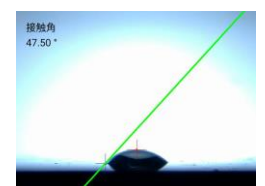
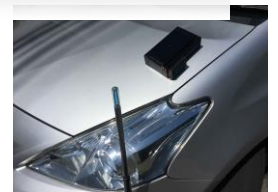
接触角解析用のパソコンを用意しなくても、測定したデータをタブレットでその場で解析できます。バッテリーオペレーションなので測定対象物のサイズや場所を選びません。IoTに対応したBluetooth, Wi-fi, USB-TypeCなどで簡単にデータ転送が可能です。

特長及び 機能

- サンプルに置くだけ、試料カット不要。
- パソコン接続不要。ワイヤレス。
- 電池駆動。測定場所を選びません。
- 動的・静的接触角、前進後退接触角測定
- 本体寸法 W115 x D168 x H50 mm
- Standards : ASTM D-5946 準拠
- 接触角 接線法、 $\theta/2$ 法 解析
- 12.5 M pixel 超高精細画像

用途例

- 屋外計測
- 路面、床面計測用途
- 大面積サンプル計測
- 濡れ性評価
- 親水性評価
- 清浄度評価





ワンタッチ計測

計測アイコンをタッチするだけで接触角（左接触角 L、右接触角 R、 $L+R/2$ 左右平均の接触角）計測が 15 回/秒で可能。自動解析により測定者のバラつきを無くします。



新機能フォーカス調整機能

透明、光沢、梨地などワーク表面状態に応じた手動フォーカス設定が可能になりました。



パソコンに送る

Wifi 機能 Bluetooth や USB Type C ケーブルによってパソコンと Excel・画像データ共有が簡単に可能になります。



自動、手動モード簡単選択

AUTO MODE（自動） 接線法計測 接触角 L、R、LR 平均表示 連続計測により経時変化測定も対応。

MANUAL MODE（手動） $\theta/2$ 法計測 接触角表示

基本仕様

| | |
|--------------|--|
| 測定範囲 | $0 < \theta < 180^\circ$ |
| 角度分解能 | 0.1° |
| 接触角演算方法 | 接線法: Auto モード / $\tan^{-1} \theta/2$ 法 Manual モード |
| カメラ | 12.5Mpixel カメラ |
| 液的吐出量 | マニュアルピペットデイスペンサー |
| 電源 | 本体 AC100-240V 充電もしくは USB 充電, バックライト: SUM3 x 2 |
| 使用環境 | 室温 10-35° 湿度 20-80% |
| 外形寸法 | 168 (W) x 115 (D) x 50 (H) mm |
| 重量 (付属品除く) | 693g |
| 付属品 | USB Type-C アダプター AC100-240V50/60Hz0.25A ES011 マニュアルデイスペンサー 0.5-10 μ L 滴下位置決めガイド |
| オプション※ | 交換用シリンジ、シリンジ針各種、表面自由エネルギー解析ソフト |
| 標準価格 (税、送料別) | ¥ 530,000.- |

製品の仕様等は品質の向上の為、予告無く変更することがございます。
安全上の注意 御使用の際は取扱説明書をよく読み正しくお使いください。



Excimer inc.

株式会社 エキシマ

〒225-0026 神奈川県横浜市青葉区もみの木台 23-15



TEL 045-507-3313
FAX 045-507-8806
Email info@excimer.co.jp
<http://www.excimer.co.jp>

<http://contactangle.wix.com/excimer>

2016/9